


planLENZ

Plan - Lenz GmbH
 Eichacher Straße 7 - 54616 Winterspelt
 fon 0 65 55 / 92 03 - 0 - fax 0 65 55 / 92 03 10
 info@plan-lenz.de - www.plan-lenz.de

Auftraggeber:
 Verbandsgemeindewerk Prüm
 Tiergartenstraße 54
 54595 Prüm
 fon 0 65 51 / 943 - 0 - fax 0 65 51 / 943 - 131



Vorentwurf Projekt Nr.: 14.106

**Neubau eines Oberflächenkanals
 in der Ortslage Nimsreuland**

Lageplan
 Maßstab: 1:250 Papierformat: DIN A1
 Blatt: 1 Anlage:
 Planfassung: 04.11.2020 gezeichnet: K. Alff

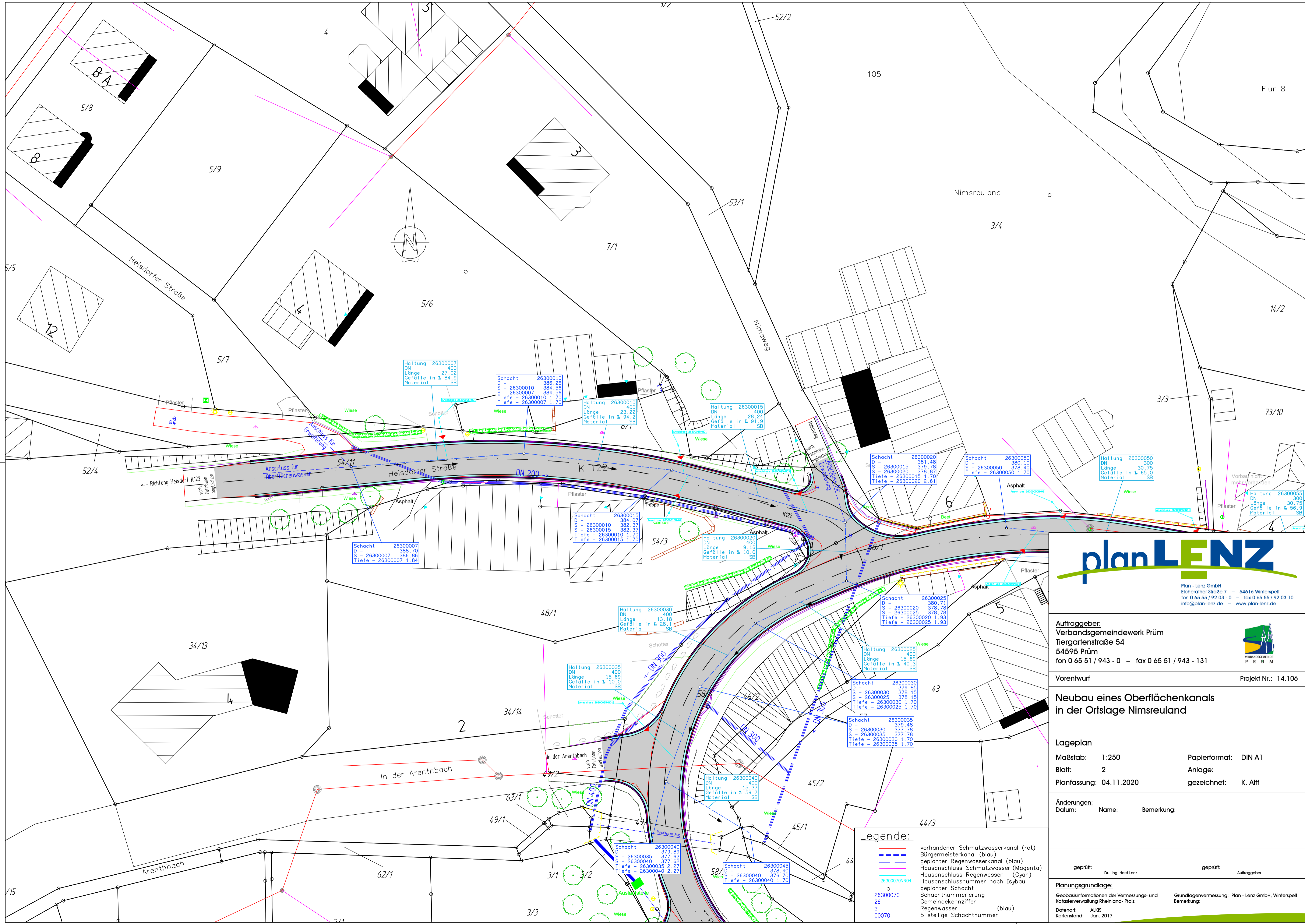
Änderungen:
 Datum: Name: Bemerkung:

geprüft: Dr.-Ing. Host Lenz geprüft: Auftraggeber

Planungsgrundlage:
 Geobasisinformationen der Vermessungs- und Katasterverwaltung Rheinland-Platz Grundlagenvermessung: Plan - Lenz GmbH, Winterspelt
 Datenart: ALKIS Bemerkung:
 Kartenstand: Jan. 2017

Legende:

- vorhandener Schmutzwasserkanal (rot)
- Bürgermeisterkanal (blau)
- geplanter Regenwasserkanal (blau)
- Hausanschluss Schmutzwasser (Magenta)
- Hausanschluss Regenwasser (Cyan)
- Hausanschlussnummer nach Isybau
- geplanter Schacht
- Schachtnummerierung
- Gemeindecodenziffer
- Regenwasser (blau)
- 5 stellige Schachtnummer



planLENZ
 Plan - Lenz GmbH
 Eichacker Straße 7 - 54616 Winterspelt
 fon 0 65 55 / 92 03 - 0 - fax 0 65 55 / 92 03 10
 info@plan-lenz.de - www.plan-lenz.de

Auftraggeber:
 Verbandsgemeindewerk Prüm
 Tiergartenstraße 54
 54595 Prüm
 fon 0 65 51 / 943 - 0 - fax 0 65 51 / 943 - 131



Vorentwurf Projekt Nr.: 14.106

**Neubau eines Oberflächenkanals
 in der Ortslage Nimsreuland**

Lageplan
 Maßstab: 1:250 Papierformat: DIN A1
 Blatt: 2 Anlage:
 Planfassung: 04.11.2020 gezeichnet: K. Alff

Änderungen:
 Datum: Name: Bemerkung:

geprüft: Dr.-Ing. Host Lenz geprüft: Auftraggeber

Planungsgrundlage:
 Geobasisinformationen der Vermessungs- und Katasterverwaltung Rheinland-Platz
 Datum: ALIX
 Kartenstand: Jan. 2017

Grundlagenvermessung: Plan - Lenz GmbH, Winterspelt
 Bemerkung:

- Legende:**
- vorhandener Schmutzwasserkanal (rot)
 - Bürgermeisterkanal (blau)
 - geplanter Regenwasserkanal (blau)
 - Hausanschluss Schmutzwasser (Magenta)
 - Hausanschluss Regenwasser (Cyan)
 - Hausanschlussnummer nach Isybau
 - geplanter Schacht
 - Schachtnummerierung
 - Gemeindenkennziffer
 - Regenwasser (blau)
 - 5 stellige Schachtnummer